

平成25年7月19日

ユーザー様各位

ネットワークの接続方法について

有限会社リビングCG
関 良平

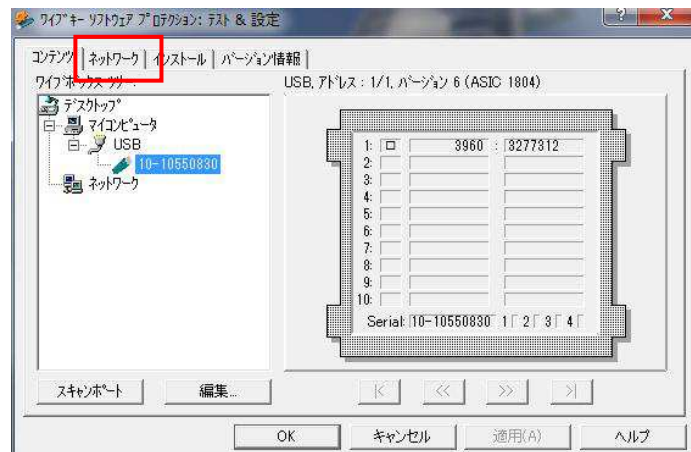
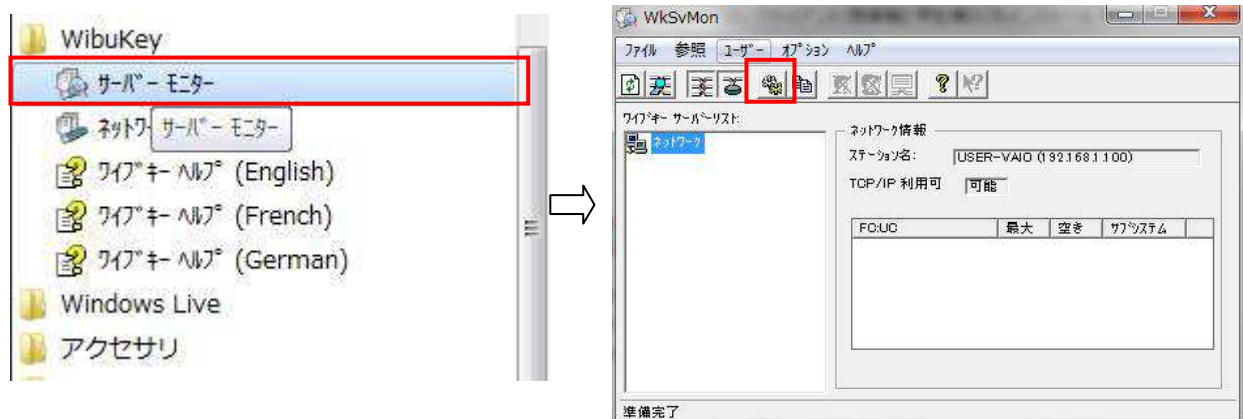
ネットワークの設定の仕方について、御紹介します。

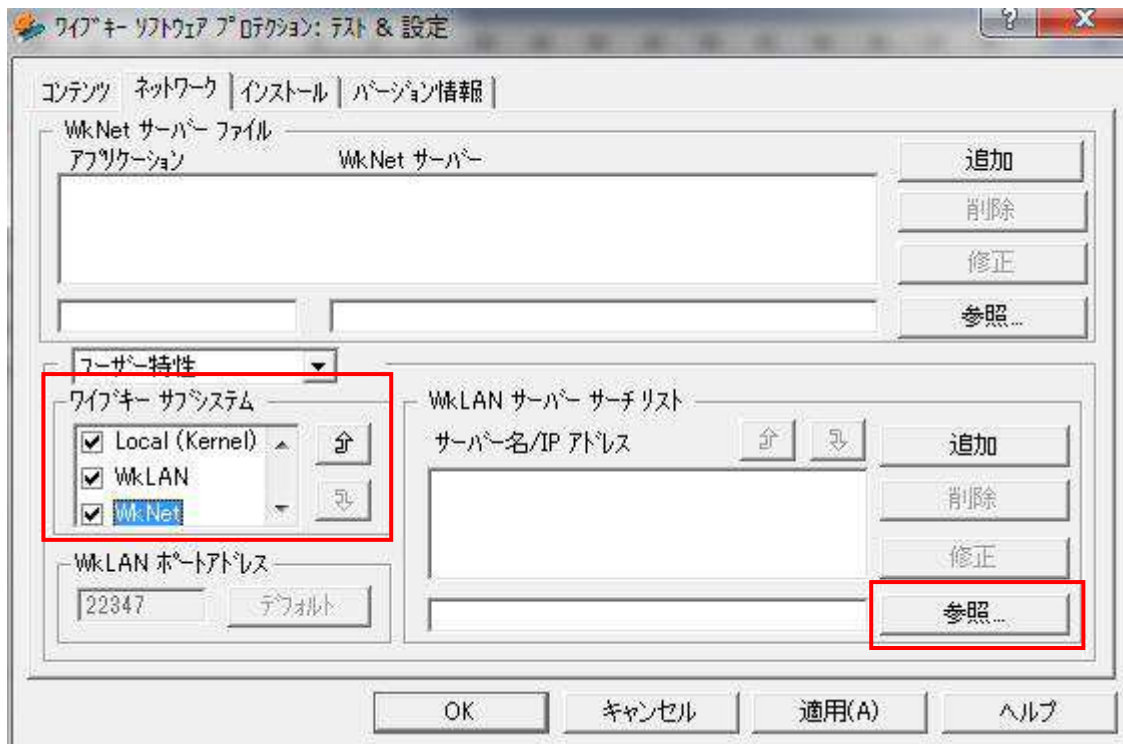
1. .WIBUドライバーを、サーバー機だけでなく、クライアント機にもインストールする。

※WIBUキードライバーのダウンロードサイト：

<http://www.graphisoft.co.jp/download/wibu.html>

2. WIBUキードライバーインストール後、サーバー機・クライアント機ともに、スタートメニュー内の「Wibukey」フォルダ内の「サーバーモニター」→「コントロールパネル」→「ネットワーク」→「ワイブキーサブシステム」の内部を全てチェックを入れる。





- その後、WLANサーバーサーチリストの「参照」をクリックし、サーバー機が表示されたら「選択」をクリックし、「サーバー名/IPアドレス」部分に表示されるようにする。

(「参照」をクリックし、表示されなければ、ネットワーク接続に不具合があり、WIBUキーの認証が取れない)

- ArchiSuite16の圧縮ファイルを解凍し、その解凍したフォルダをCドライブ¥Program Files ¥Grafisoft¥ArchiCAD¥Add-Ons にそのまま保存し、ArchiCADを起動し、警告などエラーが表示されないことを確認する。

以上です。